

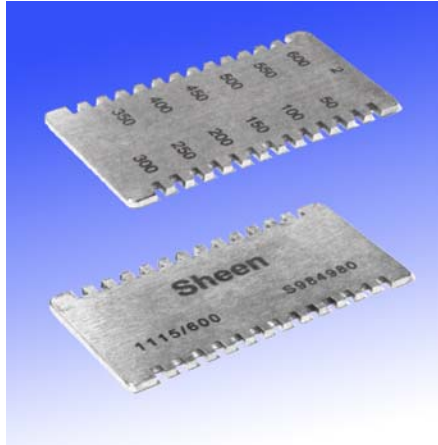
# Epaisseur

## JAUGE PEIGNE POUR FILM HUMIDE

Ces jauges peigne en **acier inoxydable** graduées permettent de vérifier rapidement et facilement l'épaisseur d'un film humide appliqué sur surface plane.

- Epaisseur de 2 mm pour une **plus grande rigidité**.
- **Certificat de conformité** aux normes BS 3900 :C5, ASTM D 4414 procédure A et ISO 2808 sur demande.

**Normes :** ASTM D4414 – Procédure A, ISO 2808 – Méthode 7B, BS 3900

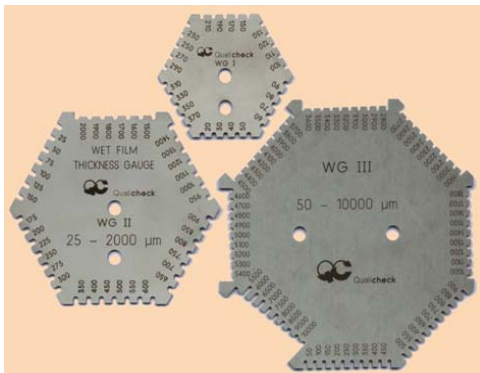


Référence	Plage de mesure	Graduation
30A1150120	5 – 120 µm	5 µm ± 2 µm
30A1150600	25 – 600 µm	25 µm ± 3 µm
30A1151200	50 – 1 200 µm	50 µm ± 5 µm

## JAUGE PEIGNE QUALICHECK POUR FILM HUMIDE

**Normes :** NFT 30-125, ASTM 1212, ISO 2808

Ces jauges peigne hexagonales en acier inoxydable graduées permettent de vérifier rapidement et facilement l'épaisseur d'un film humide appliqué sur surface plane.

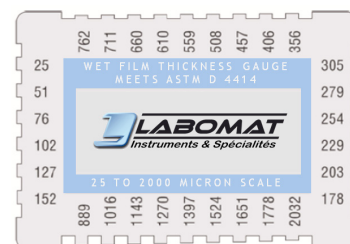


Application	Référence	Plage de mesure	Graduation	
Construction, revêtements industriels	70ASP40000	20 – 370 µm	10 µm 20 µm	20 – 130 µm 130 – 370 µm
Revêtements anti-corrosifs ( revêtements sur cuve...)	70ASP40100	25 – 2 000 µm	25 µm 50 µm 100 µm	25 – 300 µm 300 – 1 000 µm 1 000 – 2 000 µm
Revêtements sur sol, plastique et mastic.	70ASP40200	50 – 10 000 µm	50 µm 100 µm 200 µm	50 – 900 µm 900 – 5 500 µm 5 500 – 10 000 µm

## JAUGE PEIGNE PERSONNALISEE POUR FILM HUMIDE

Cette jauge en **aluminium durci** et vernis époxy, mesure l'épaisseur de films humides de 25 µm à 2 000 µm.

- Support publicitaire idéal.
- Modèle personnalisé à partir de 100 jauges, fonction du nombre de couleurs.
- Tarifs dégressifs par quantité.
- Mode opératoire au dos de la jauge.



**Dimensions :**  
82 x 57 mm.

### Mode opératoire – Jauges pour film humide

Choisir la jauge peigne correspondant à l'épaisseur du film approximative supposée. Tenir la jauge perpendiculairement au revêtement de la surface à mesurer et la presser sur ce revêtement humide jusqu'à ce qu'elle touche totalement le substrat. Retirer la jauge verticalement. L'épaisseur du film frais se situe entre la dernière dent mouillée par le produit et celle juste inférieure, qui n'est pas mouillée. Après utilisation, nettoyer immédiatement la jauge avec un solvant approprié.

# JAUGE CIRCULAIRE POUR FILM HUMIDE

Normes : NFT 30-125, ASTM 1212

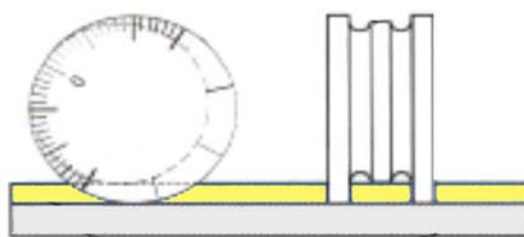


Une roue calibrée munie d'un disque intérieur excentrique est déplacée sur le film humide jusqu'à l'apparition d'une trace. Le système est démontable pour un nettoyage facile.

- 4 modèles disponibles : 0 – 100  $\mu\text{m}$ , 0 – 200  $\mu\text{m}$ , 0 – 500  $\mu\text{m}$ , 0 – 1 000  $\mu\text{m}$ .
- **Modèle cranté** à roulement à bille, spécialement étudié pour les lignes de laquage (**coil coating**) et **rouleaux encolleurs** (cartonneries).
- 4 modèles disponibles : 0 – 50  $\mu\text{m}$ , 0 – 125  $\mu\text{m}$ , 0 – 250  $\mu\text{m}$ , 0 – 500  $\mu\text{m}$ .
- Tailles spéciales sur demande.

## Mode opératoire

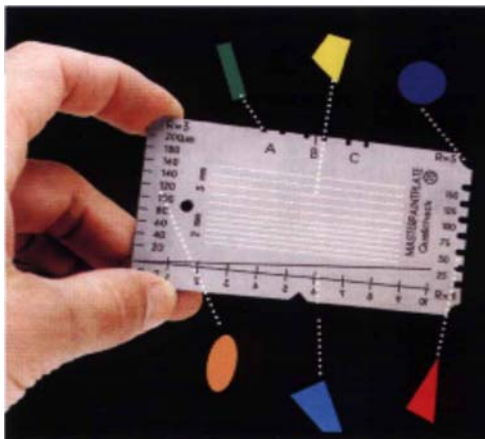
1. Aussitôt après application de la peinture, poser la jauge circulaire de film humide sur la surface, au niveau de la graduation d'épaisseur maximale.
2. Rouler alors la jauge sur la surface jusqu'à atteindre la graduation d'épaisseur zéro, c'est-à-dire jusqu'au moment où le disque intérieur et ceux extérieurs sont alignés et en contact avec la surface peinte.
3. Repérer sur le disque intérieur le point auquel la peinture a commencé à se fixer sur celui-ci.
4. Déterminer à partir du disque extérieur portant la graduation l'épaisseur à laquelle ce point correspond.



Vue de face

Vue de profil

## OUTIL D'ESSAI MULTIFONCTION MASTER PAINT PLATE



Une jauge unique pour inspecter les revêtements et/ou traitements de surface, en contrôlant directement sur site les paramètres suivants :

- **Épaisseur de film humide** (0-150  $\mu\text{m}$ ) – graduation : 25  $\mu\text{m}$ .
  - Pouvoir couvrant (0-200  $\mu\text{m}$ )
  - Adhérence de revêtement par quadrillage (1, 2 et 3 mm)
  - Épaisseur de verre de fenêtre
  - Coulure et arrondi des peintures
  - Rayon de courbure de pièces à peindre
- En acier inoxydable.
  - Livré en coffret, avec cutter et adhésif normalisé.

## REFERENCES

Référence	Libellé	Référence	Libellé
66AWFCCDA	Jauge peigne publicitaire 1-199 unités	30A109B050	Jauge circulaire spéciale ligne de laquage 0-50 $\mu\text{m}$
66AWFCCDB	Jauge peigne publicitaire 200-499 unités	30A109B125	Jauge circulaire spéciale ligne de laquage 0-125 $\mu\text{m}$
66AWFCCDC	Jauge peigne publicitaire 500-999 unités	30A109B250	Jauge circulaire spéciale ligne de laquage 0-250 $\mu\text{m}$
66AWFCCDD	Jauge peigne publicitaire +1 000 unités	30A109B500	Jauge circulaire spéciale ligne de laquage 0-500 $\mu\text{m}$
70ASP30000	Outil multifonction Master Paint Plate	99AMICRX10	Loupe grossissante linéaire $\times 8$

**LABOMAT**  
Instruments & Spécialités

Labomat Essor  
37 Bd Anatole France  
F - 93287 Saint Denis Cedex  
Tél.: +33 1 48 09 66 11  
Fax: +33 1 48 09 66 65  
E-mail : info@labomat.com  
www.labomat.eu

Labomat Essor  
Vianingstraat 4  
B - 8560 Wevelgem  
Tél.: +32 56 43 28 13  
Fax: +32 56 43 28 14  
E-mail : info@labomat.com  
www.labomat.eu

**ESOLUTIONS**  
Instruments & Spécialités

L.E Solutions  
6 Imm B Résidence Ibn Batoua  
Place Prince Sidi Mohammed  
Belvédère  
MA - 20300 Casablanca  
Tél.: +212 52 22 41 714  
Fax: +212 52 22 42 751  
younesbaou@menara.ma  
www.labomat.eu