



Étiquette d'identification des défauts de revêtement

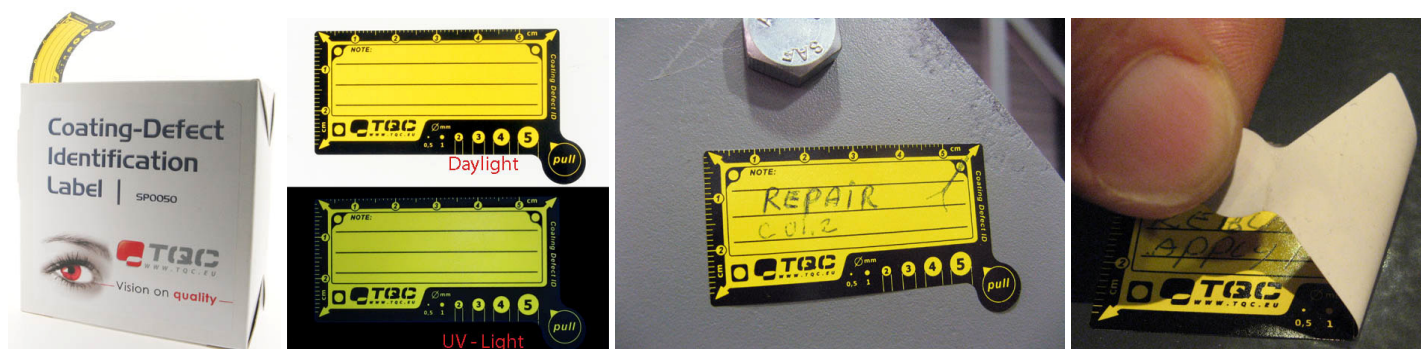
SP0050

Fiche technique

Description du produit : Les imperfections ou les problèmes détectés pendant les inspections des revêtements demandent souvent l'attention d'une deuxième ou d'une troisième personne après leur découverte. Une seconde opinion émanant du fournisseur de peinture, le témoignage de tierces personnes ou simplement l'attention de l'équipe de réparation. Dans chaque cas, il est important que ces endroits soient faciles à retrouver même lorsque l'inspecteur d'origine n'est plus à proximité. Les structures imposantes comme les navires, les ponts et les constructions en acier, mais aussi les surfaces peu éclairées comme les citernes peuvent présenter des difficultés à cet égard. Par exemple, comment décrire la position exacte d'une série de piqûres à peine visibles (voire invisibles) à l'œil nu au fond d'une citerne de 5000 m² ?

Pour les répertorier, ces problèmes sont souvent photographiés. En incluant l'étiquette CDI dans la photo, il est possible de retrouver immédiatement les dimensions des défauts. La zone inscriptible de l'étiquette permet d'ajouter des informations sur la photo.

Dans le cadre de productions en série, les étiquettes CDI permettent d'identifier les pièces à réusinier ou à mettre au rebut.



Domaines d'application : Les étiquettes CDI sont spécialement conçues pour l'industrie du revêtement, afin de noter :

- | | | | |
|--------------------------|------------------------|------------------------------|----------------------------|
| la rétention de solvants | les piqûres | les épaisseurs insuffisantes | le délaminage |
| l'adhérence | les yeux de poisson | les chlorures | les passes |
| les surépaisseurs | la pulvérisation sèche | la peau d'orange | les pores |
| la poussière | la décoloration | les défauts de soudure | la rectification des bords |
| le fendillement | les fissures | le farinage | le cloquage |
| les cratères | la corrosion | les inclusions | les dommages mécaniques |
| les festons | les voiles d'amine | le bleuissement | |

- Caractéristiques :**
- Étiquette facilement décollable avec de la colle semi-permanente au dos et une languette non collante.
 - Aucun résidu de colle.
 - Surface inscriptible mais hydrofuge.
 - Couleurs repérables sur les surfaces sombres et claires.
 - Encre jaune brillante qui réfléchit les UV.
 - Surface neutre pour la balance automatique des blancs des appareils photo numériques.
 - Les graduations indiquent les dimensions des imperfections sur les photos.

- L'échelle de diamètre indique la taille des piqûres, des yeux de poisson, etc.
- Surface inscriptible pour ajouter des informations sur la photo/le rapport.

Spécifications techniques :

Dimensions : 60 x 30 mm sans la languette
Échelle : métrique, résolution 1 mm.
Matière : papier vernis hydrofuge
Adhésif : semi-permanent (sans résidu)
Couleurs : jaune signalisation mat réfléchissant et noir mat
Emballage : distributeur en carton recyclé, 250 étiquettes

Livraison standard :

Boîte de 250 : **SP0500**

Articles optionnels :

Lampe-torche rechargeable Maglite **DI0055**
Lampe-torche de poche à diodes X1 **DI0034**
Lampe-torche de poche à diodes UV X5 **DI0034**
Lampe d'inspection à UV TQC **LD7225**
Loupe éclairante **DI0350**

Avis de non responsabilité :

Les informations contenues dans ce manuel ne sauraient être considérées comme exhaustives et toute personne utilisant le produit à des fins autres que celles qui sont recommandées dans ce manuel sans confirmation écrite préalable de notre part quant à la pertinence du produit pour atteindre le but visé, le fait à ses risques et périls. Nous nous efforçons de faire en sorte que tous les conseils que nous donnons sur le produit (que ce soit dans ce manuel ou autre) soient corrects, mais nous n'avons aucun contrôle sur la qualité ou l'état du produit ou les facteurs affectant l'utilisation et l'application du produit. Par conséquent, sauf accord écrit, nous déclinons toute responsabilité, de quelque manière que ce soit, concernant la performance du produit, ou toute perte ou dommage (autre que la mort ou de lésions corporelles résultant de notre négligence) résultant de l'utilisation du produit. Les informations contenues dans ce manuel sont sujettes à modification sans préavis, de par l'expérience et conformément à notre politique de développement continu de ses produits.