

# Rhéomètre PVS™

Instrument à encombrement réduit pour un transport facile sur les différents sites

## Moteur robuste

Permettant d'atteindre des vitesses de 1000 Tr/min

## Configuration facile et rapide

en quelques minutes

## Soupape de sécurité

1000 psi (haute pression)

## Evite l'évaporation de l'échantillon

## Géométrie de Couette

Le cylindre externe tourne alors que le "Bob" (mobile intérieur) reste immobile, ce qui produit des taux de cisaillement pouvant atteindre 1700 sec<sup>-1</sup>

## Sonde RTD sur le cylindre intérieur

pour une mesure précise de la température de l'échantillon

## Test conforme aux normes industrielles

## Plage étendue du Vide à la haute pression

jusqu'à 1,000 psi

## Coupe et Bob en Hastelloy C

Pour un fonctionnement dans des environnements sévères

## Mesure de LSRV (Low Shear Rate Viscosity)

jusqu'à .02 sec<sup>-1</sup>

## Conditions de température des fluides

de -40 °C à +260 °C



## Accessoires inclus

- Instrument
- Choix de mobiles (bob) (p 31)
- Coupe échantillon
- Logiciel RheoVision ▶
- Valise de transport ▶

## Accessoires optionnels

- Etalons de viscosité (p 52)
- Mobiles supplémentaires (bobs) (p 31)
- Ordinateur
- Bain pour contrôle de la température
- Bain thermostatique (p 31)
- Existe en géométrie tri-annulaire avec sensibilité accrue pour la mesure de fluides faiblement visqueux



### PLAGE DE VISCOSITE cP(mPa·s) VITESSES

MODELE	Min.	Max.	Tr/min	Nombre d'Incréments
PVS	.5	36M	.05-1K	10K

\* Les plages dépendent du mobile "Bob" sélectionné.  
M = 1 million K = 1 millier cP = Centipoise mPa·s = Millipascal·secondes

## Logiciel RheoVision® Inclus

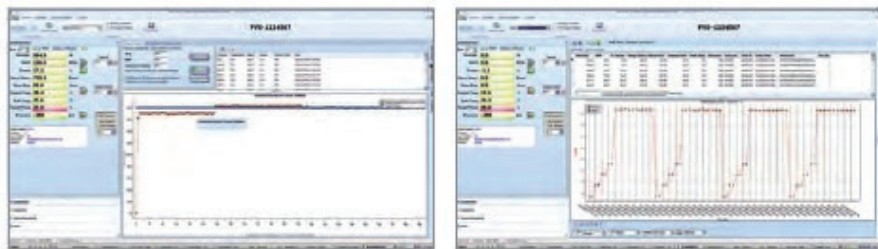
AUTOMATISATION ET CONTRÔLE DE TOUS LES PARAMETRES DE TEST

Spécialement conçu pour les analyses rhéologiques sophistiquées, le logiciel RheoVision simplifie les mesures de viscosité sous conditions de pression et de températures contrôlées. Le puissant langage de script permet de réaliser des programmes de collectes de données simples ou complexes incluant le calcul automatique de la contrainte d'écoulement à l'aide des méthodes Bingham, Herschel-Bulkley, et Power Law.

- Sortie USB et RS232
- Unités PVS multiples pour un contrôle des communications PC
- Capacités graphiques renforcées
- Contrôles de calibration facilités avec calcul automatique du multiplicateur de couple et contrôle de linéarité intégré

L'utilisation d'une puissante base de données Microsoft SQL permet aux utilisateurs de :

- Définir le produit, les fluides, le client, le lieu ainsi que d'autres paramètres spécifiques pour les échantillons et les recherches ultérieures sur ces mêmes champs
- Rechercher des tests par paramètres et relier les données et les paramètres de test pour faciliter les vues graphiques complètes
- Un accès instantané aux courbes d'écoulement
- Modèles mathématiques intégrés
- Assistant 'Rampe' convivial pour un test rapide de l'API
- Fonction de recherche des historiques sécurisée



## Applications

Fluides de fracturation  
Produits pétroliers

Boues de forage  
Liquueur noire

Substances chimiques  
volatiles

### Plages mobiles, chambres et rhéomètres PVS

COUPE Bob/Stator	Plage Viscosité cP (mPa.s)	Gradient vitesse sec <sup>-1</sup>	Vol. éch. (mL)*
PVS-B1-D-HC	2-5M	1.70N	23
PVS-B2-D-HC	20-36M	0.38N	40
PVS-B5-D-HC	5-10M	0.85N	30
PVS-TA5B5-D-HC	5-1M	0.85N	175
CHAMBRE			
PVS-30 (standard)	Pour mobiles B1, B2 ou B5		
Triple Annulus	Pour PVS - TA5 B5 - D - HC		

\*±1mL HC = Hastelloy C M = 1 million N = RPM mL = Millilitre



## Nouveau! Option Thermo Bath

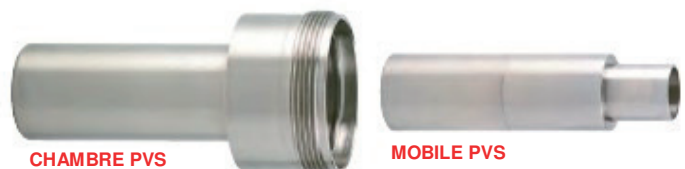
Avec capacités de contrôle par PID renforcées

Pour chauffer les échantillons dans les espaces à encombrement limité. Nous consulter pour plus d'informations.



## Valise de transport

Pour un transport facile sur site



**LABOMAT**  
Instruments & Spécialités

Labomat Essor  
37 Blvd Anatole France  
F - 93287 Saint Denis Cedex  
Tél.: +33 1 48 09 66 11  
Fax: +33 1 48 09 98 65  
E-mail : info@labomat.com  
www.labomat.eu

Labomat Essor  
Vlamingstraat 4  
B - 8560 Wevelgem  
Tél.: +32 56 43 28 13  
Fax: +32 56 43 28 14  
E-mail : info@labomat.com  
www.labomat.eu

**L.E SOLUTIONS**  
Instruments & Spécialités

L.E Solutions  
6 Imm B Résidence Ibn Batoua  
Place Prince Sidi Mohammed  
Belvédère  
MA - 20300 Casablanca  
Tél.: +212 52 22 41 714  
Fax: +212 52 22 42 751  
younesbaou@menara.ma  
www.labomat.eu